

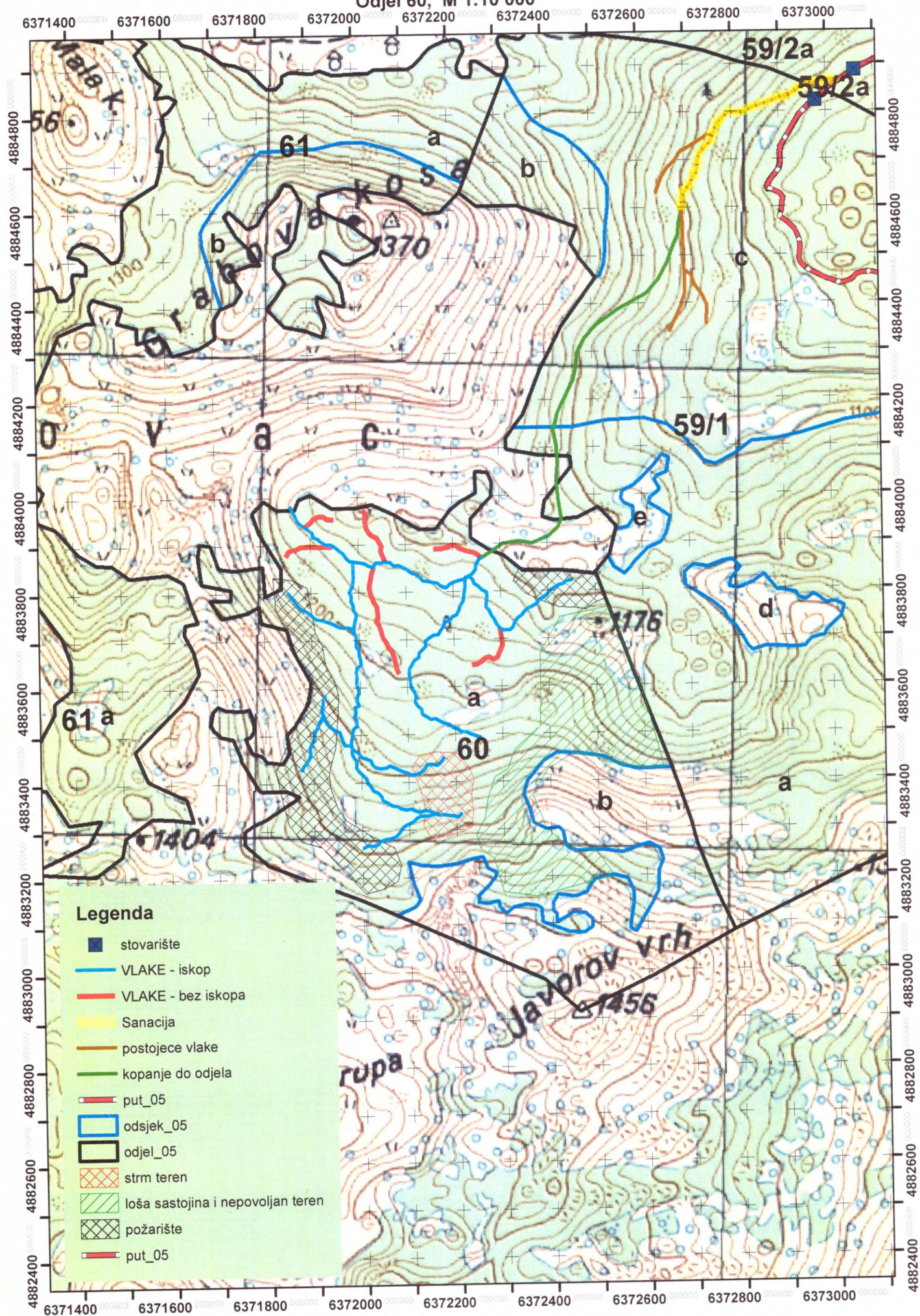
## OPĆI PODACI O ODJELU

Šumarija	Bosansko Grahovo		
Gospodarska jedinica	Gnjat-Risovac		
Odjel	60		
Površina (ha)	55,05		
Neto drvena masa (m³)	Četinjače	Listače	Σ
	0,00	2.635,82	2.635,82
Srednja zapremina doznačenih stabala (m³)	0,74		
Srednji promjer doznačenih stabala	25,88		
Ukupan broj doznačenih stabala (komada)	4.282		
Prosječni broj doznačenih stabala (kom/ha)	77,80		
Prosječna doznačena zapremina doznačenih stabala (m³/ha)	57,34		
Srednja udaljenost privlačenja (m)	>1000m		
Uvjeti rada	m³/ha	Nepovoljan	
	Distanca (m)	Nepovoljan	
	Nagib (%)	Nepovoljan	
Dvotjedna dinamika (m³) (odnosi se na cijeli LOT)	701 m³		
Potreban broj radnih dana (odnosi se na cijeli LOT)	94		
Troškovi sječe, izrade i izvlačenja (odnosi se na cijeli LOT)	36,84 KM/m³		
Udaljenost od šumarije (km) cca.	15		
Napomena :			



Sumarija Bosansko Grahovo, G.J. Gnjat Risovac,

Odjel 60, M 1:10 000



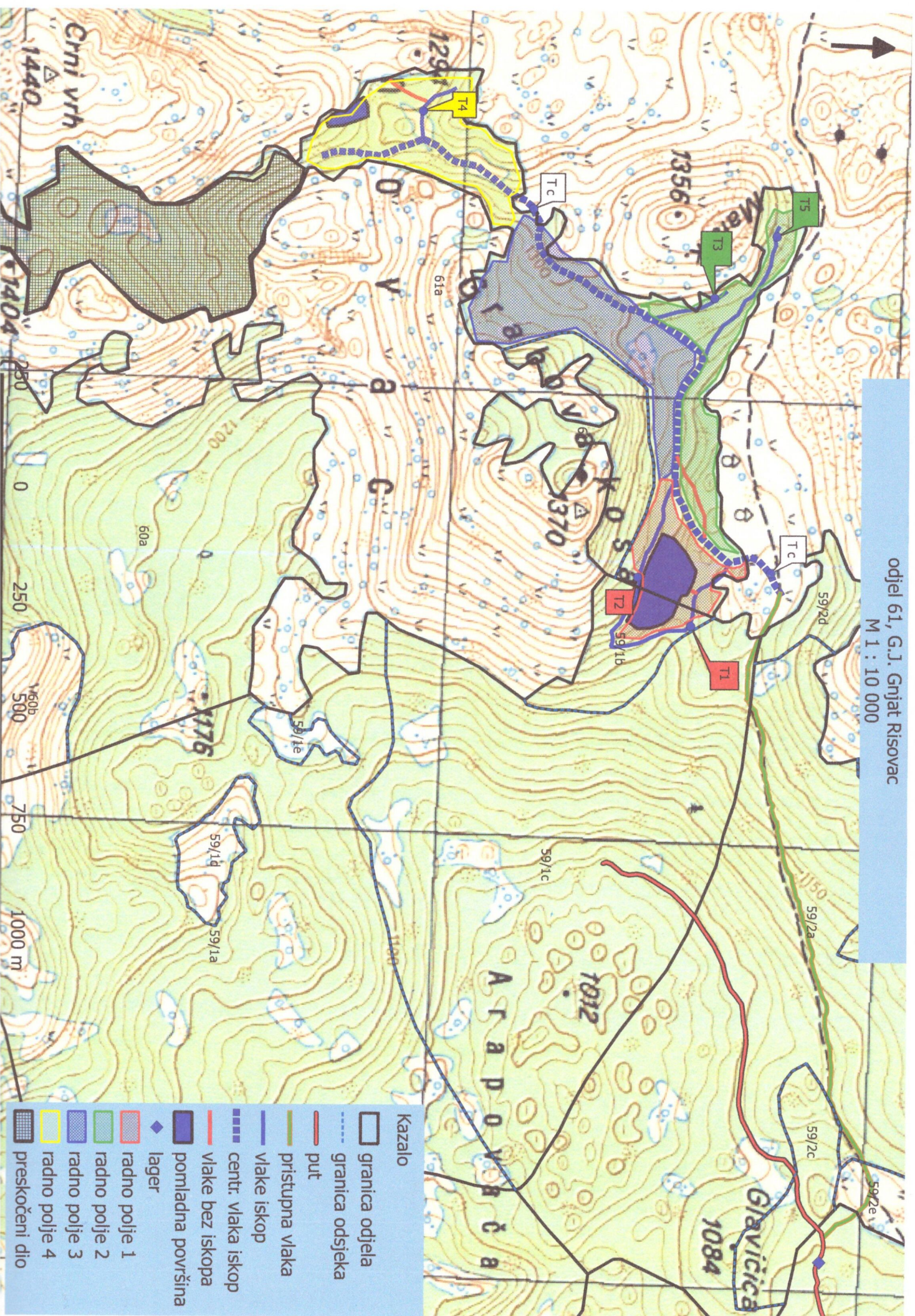


## OPĆI PODACI O ODJELU

Šumarija	Bosansko Grahovo		
Gospodarska jedinica	Gnjat-Risovac		
Odjel	61		
Površina (ha)	49,46		
Neto drvena masa (m³)	Četinjače	Listače	Σ
	0,00	3.178,01	3.178,01
Srednja zapremina doznačenih stabala (m³)	1,01		
Srednji promjer doznačenih stabala	31,39		
Ukupan broj doznačenih stabala (komada)	3.795		
Prosječni broj doznačenih stabala (kom/ha)	76,70		
Prosječna doznačena zapremina doznačenih stabala (m³/ha)	77,25		
Srednja udaljenost privlačenja (m)	2.461		
Uvjeti rada	m³/ha	Povoljan	
	Distanca (m)	Nepovoljan	
	Nagib (%)	Jako povoljan	
Dvotjedna dinamika (m³) (odnosi se na cijeli LOT)	701 m³		
Potreban broj radnih dana (odnosi se na cijeli LOT)	94		
Troškovi sječe, izrade i izvlačenja (odnosi se na cijeli LOT)	36,84 KM/m³		
Udaljenost od šumarije (km) cca.	15		
Napomena :			



odjel 61, G.J. Gnjat Risovac  
M 1 : 10 000





## OPĆI PODACI O ODJELU

Šumarija	Bosansko Grahovo		
Gospodarska jedinica	Gnjat-Risovac		
Odjel	59/1, 59/2, 60, 68/2		
Površina (ha)	0,1		
Neto drvena masa (m³)	Četinjače	Listače	Σ
	42,32	276,24	318,56
Srednja zapremina doznačenih stabala (m³)	0,68		
Srednji promjer doznačenih stabala	26,05		
Ukupan broj doznačenih stabala (komada)	566		
Prosječni broj doznačenih stabala (kom/ha)	188,70		
Prosječna doznačena zapremina doznačenih stabala (m³/ha)	128,53		
Srednja udaljenost privlačenja (m)	221m; 221m; 1655m; 55m		
Uvjeti rada	m³/ha	Povoljan	
	Distanca (m)	Nepovoljan	
	Nagib (%)	Jako povoljan	
Dvotjedna dinamika (m³) (odnosi se na cijeli LOT)	701 m³		
Potreban broj radnih dana (odnosi se na cijeli LOT)	94		
Troškovi sječe, izrade i izvlačenja (odnosi se na cijeli LOT)	36,84 KM/m³		
Udaljenost od šumarije (km) cca.	15		
Napomena :	Slučajni užici		



